

JANUARI 2024

# Research Project C.I.G.

**Een wetenschappelijk onderzoek naar de  
effectiviteit van mesologie bij subfertiliteit  
(verminderde vruchtbaarheid)**

CONCEPT BROCHURE

GEPRESENTEERD DOOR  
Anke Edema



# Over het Research Project CIG

Deze studie gaat over het onderzoek naar de effectiviteit van de mesologie door middel van het 'black-box-onderzoek', zoals aanbevolen door de gezondheidsraad

hier logo van CIG

## Doelstelling

Het College voor Integrale Geneeswijzen (CIG) heeft een grootschalig onderzoek opgezet voor verschillende aandoeningen. De bedoeling van het CIG is om veel data over de effectiviteit van onze behandelingen te verzamelen per aandoening, in dit geval subfertiliteit.

Binnen het CIG zijn eind 2022 de onderzoeksactiviteiten van het 'Research Project CIG' van start gegaan. In dit project zetten studenten het onderzoek voort dat eerder was gestart. Het doel van dit omvangrijke project is om de effectiviteit en bijdragen van mesologen aan verschillende aanhoudende lichamelijke klachten (ALK) inzichtelijk te maken en uiteindelijk meetbaar te evalueren. Hiermee streven we naar een bredere erkenning van onze bijdrage aan gezondheid in al haar facetten.

# Concept Mesologie

Mesologie is een vorm van natuurgeneeskunde, waarin medisch wetenschappelijke kennis wordt geïntegreerd met kennis uit complementaire geneeswijzen. Alle vormen van geneeskunde zijn concepten, gebaseerd op principes en paradigmata, waarbinnen men zijn diagnostiek en therapie beoefent. Mesologie vormt de brug tussen Oost en West, tussen empirie en wetenschap.



## Het reguliere alternatief

Mesologie maakt voor iedereen een individueel plaatje over het functioneren. Iedere patiënt wordt totaal onderzocht en de vitale functies worden in kaart gebracht. Zo ontstaat een 'kaart' met daarop de goede functies en de dysfuncties. Vanuit de dysfuncties wordt gekeken naar hun bijdrage bij het ontstaan van de klachten. Hierbij worden zowel alle klachten bij elkaar gebracht, als de (ziekte) geschiedenis, als typologie, gewoonten, etc. Het gaat de Mesologie altijd om de individuele balans. Ieder mens is anders, ieder mens is uniek. De kunst is de balans te vinden en in je persoonlijke evenwicht te functioneren. Dat is de kracht die vrijwel iedere ziekte overwint, de kracht vanuit jezelf. Voeding, beweging, ontspanning spelen vanzelfsprekend een belangrijke rol, maar ook hier gaat het om de individuele benadering.

## De Vitruviusman

Het mesologisch concept gaat uit van vijf aspecten van het menselijk bestaan. De mens is meer dan lichaam en psyche en functioneert altijd als een geheel. In de praktijk richt de Mesologie haar aandacht op al deze aspecten zoals het: Fysisch, Emotioneel, Mentaal, Energetisch en Existentieel aspect.

Zowel oorzaken als uitingen van klachten zijn uiteraard terug te vinden in verschillende aspecten van ons bestaan. Ons huidig analytisch model van geneeskunde heeft de neiging alles in een apart vakje te stoppen en soms is dat verstandig. Vaak echter leidt juist de combinatie van factoren tot inzicht, begrip en oplossing van het probleem, dat is wetenschap. Mesologie kijkt ánders, kijkt met meerdere brillen en slaat bruggen.



**MESOLOGIE**

# Informatie over het onderzoek

MESOLOGIE

## Wat is er anders dan bij reguliere zorg?

Mesologie doet onderzoek naar de fysiologische functies van je lijf, vitale functies worden in kaart gebracht. Zo ontstaat een 'kaart' met daarop de goede functies en de dysfuncties. Vanuit de dysfuncties wordt gekeken naar hun bijdrage bij het ontstaan van uw klachten. Hierbij worden zowel alle klachten bij elkaar gebracht, zowel als uw (ziekte) geschiedenis, als uw typologie, uw gewoonten, etc.

## Wat vragen we van jou?

We vragen je om alle vragenlijsten zo goed mogelijk in te vullen en minimaal 3 keer aanwezig te zijn op de afgesproken data.

## Onderzoeksinstrumenten

De dysfuncties worden meetbaar gemaakt door middel van de electro fysiologische diagnostiek (EFD). De EFD meet bepaalde punten in de huid. Elk punt staat in directe relatie met een orgaan of orgaandeel.

De meting van de EFD kan vergeleken worden met de meting van een ECG of EEG; de EFD geeft echter een totaaloverzicht van het menselijk functioneren.

## Onderzoeken

Aan het einde van het behandeltraject kan het zijn dat er extra onderzoek moet worden gedaan. Dit hangt af van je persoonlijke situatie.

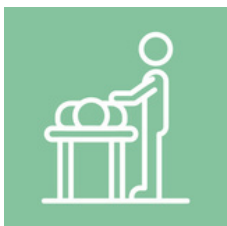
## Natuurlijke medicatie

De medicatie kan bestaan uit:

- vitamines, mineralen, enzymen en aminozuren.;
  - kruiden (Oosters of Westers);
  - homeopathische middelen;
- en .... voedings- en leefadviezen.

Zo nodig wordt er verwezen naar een reguliere arts, osteopaat, psychotherapeut, meso-voedingscoach etc.

Dit alles wordt met u besproken.

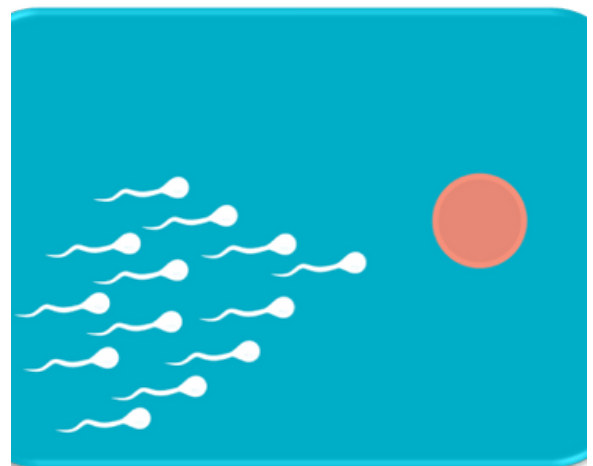


# Onderzoek Subfertiliteit

Subfertiliteit staat voor 'verminderde vruchtbaarheid' en is een aandoening van het paar. Daarom vinden wij het belangrijk dat beide partners betrokken worden bij ons onderzoek

Het onderzoek bestaat uit 3 mesologische consulten en betreft een traject van 6 tot 10 maanden, deelname is gratis.

Voor deelname gelden een aantal criteria, als jullie binnen de groep vallen, kijken we eerst naar je huidige toestand, door middel van vragenlijsten.



Zowel jij als je partner worden mesologisch onderzocht en krijgen na het 1e consult direct een therapie voorgesteld bestaande uit persoonlijke voedingsadviezen en/of supplementen. Na 6-8 weken volgt een tweede onderzoek naar de veranderingen die in je lijf hebben plaats gevonden. De therapie zal worden bijgesteld (fine-tuning). Na 16 weken volgt een derde onderzoek en afstemming. Na 24 weken wordt er opnieuw gekeken naar je gehele toestand, door middel van vragenlijsten. Ook vragen we je nog een evaluatie formulier in te vullen over je ervaring. Met het meedoen van deze studie loop je geen vertraging op in jullie kinderwens traject.

## FASE 1

Na 6-8 weken

## FASE 2

Na 16 weken

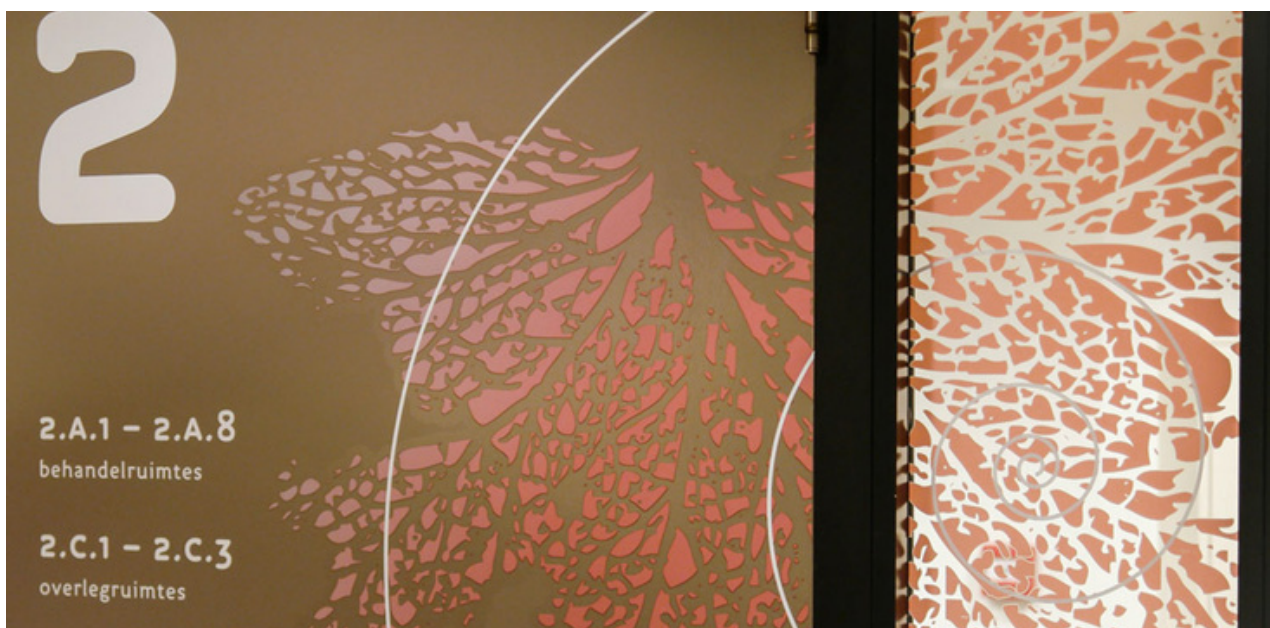
## PHASE 3

Na 24 weken

# Hoe verloopt de aanmelding?

VOLG DAN ONDERSTAAND STAPPENPLAN

1	2	3
Lees de informatie	Aanmelden via de website	Contact met onderzoekers
Op de website (website url hier) vind je de informatie en de toestemmingsverklaring om deel te kunnen nemen.	Teken beide het toestemmingsformulier en vul beide de vragenlijst in en stuur dit naar: expertise-subfertiliteit-team@imc.nl.	Het Expertise-Subfertiliteit-Team checkt of je mag deelnemen en sturen je een bevestiging via de e-mail, ook nemen ze contact op voor het maken van de afspraken die plaatsvinden in het IMC.



# Testimonials

*“Na een goede check en de juiste supplementen vanuit de mesoloog, merkte ik al snel dat mijn lichaam weer steeds sterker werd en steeds meer in balans kwam...”*

*“Bij alle metingen kwam naar voren dat mijn eileiders gewoon goed doorgankelijk waren. Mijn gevoel leek dus wel degelijk te kloppen. Ik had nog een lange weg verschillende onderzoeken en operaties te gaan. Maar door alle ondersteuning vanuit de mesologie zat ik weer veel beter in mijn vel, had ik weer hoop en vertrouwen in mijn eigen lichaam...”*

*“Tijdens de acht uur durende operatie in Leuven kwam ook mooi naar voren dat de supplementen hun werk hadden gedaan en dat de metingen van de mesoloog wel degelijk klopte....” P.S. uit Made*

*“De mesoloog speelde een cruciale rol bij het op maat maken van voedings- en suppletieadviezen voor zowel mijn partner als ik, rekening houdend met onze individuele behoeften en gezondheidsaspecten. De mesoloog kon testen welke voeding wij op dit moment beter niet konden eten omdat dit invloed had op ons hele gestel. Ook had ik last van hpv virus bij de baarmoederhals dus heeft de mesoloog ook gekeken welke stoffen mijn immuunsysteem zouden kunnen ondersteunen.*

*Deze persoonlijke benadering heeft ons geholpen om hun vruchtbaarheid te optimaliseren, want na twee maanden bij een tweede controle van de sperma zagen we verbetering...”*  
S en B uit Dokkum

*“Met een behoorlijk lijstje aan supplementen en een streng dieetadvies stond ik 1,5 uur later weer buiten.....”*

*“Een lactose intolerantie beïnvloedt de slijmvliezen en de binnenzijde van de baarmoeder is ook een slijmvlies, dus dat zou het innestelen kunnen bemoeilijken....”*

*“Tijdens de zwangerschap ben ik elke 3 maanden bij Inge langs gegaan om even alle vitamines en mineralen te ‘finetunen’. Ik vond het een fijne bevestiging van mijn gevoel over wat mijn lijf op dat moment nodig had..”*

*“We gaan het ongetwijfeld nooit kunnen bewijzen dat de behandeling van Inge ervoor heeft gezorgd dat ik zwanger kon worden, maar gevoelsmatig is dat absoluut het geval. De mesologie heeft er aan mij in elk geval weer een trouwe fan bij!”*  
Martine Burgers

Heeft u vragen? Neem gerust  
contact met ons op



[www.hetresearchprojectCIG.nl](http://www.hetresearchprojectCIG.nl)



[expertise-subfertiliteit-team@cig.nl](mailto:expertise-subfertiliteit-team@cig.nl)



020-0000000